



GS1 datapool - Invoeren data voor diervoeding en dierbenodigdheden

Handleiding voor de doe-het-zelf, tuin- en dier in de Benelux

Versie 1.3, definitief, april 2023



Inhoudsopgave

Inleiding	3
1 Stap 1: Bereid je goed voor.....	3
2 Stap 2: Bepaal de juiste productcategorie	3
3 Stap 3: Meet je producten op	4
4 Stap 4: Voer data in en voeg digital assets toe	4
4.1 Basisgegevens	4
4.2 Consumenteninformatie	5
4.3 Wetgeving- en regelgeving	6
4.3.1 Etiketinformatie: Europese richtlijn diervoeding	6
4.3.2 Gevaarlijke stoffen en milieu	13
4.4 Consumenteneenheden.....	13
4.5 Handels- en logistieke eenheden	13
4.6 Productafbeeldingen & digital assets	13
4.7 Prijsbericht.....	13
5 7 tips	14
Bijlage 1: Overzicht GPC productcategorieën	15

Inleiding

In dit stappenplan krijg je uitleg over wat er nodig is om het invoeren en publiceren van artikeldata via de GS1 datapool goed te kunnen doen.

Wat is de GS1 datapool?

De GS1 datapool is een centraal systeem om digitaal productinformatie en productfoto's te delen. Retailers, groothandels en leveranciers hebben afspraken gemaakt over welke data op welke manier wordt gedeeld. Dit staat in het Benelux datamodel. Alle partijen kunnen op basis van dit datamodel data op dezelfde manier vastleggen, interpreteren en gebruiken. De GS1 datapool heet in Nederland GS1 Data Source en in België My Product Manager. Ze gebruiken allebei het wereldwijde Global Data Synchronisation Network (GDSN) waarbij meer dan 45.000 bedrijven zijn aangesloten.

Hoe werkt het?

Leveranciers leveren via de GS1 datapool (neutrale) artikeldata aan (o.a. artikelcode, productnaam, afmetingen, gewicht). Ook leggen leveranciers commerciële data (o.a. productomschrijving) vast en informatie voor wetgeving (o.a. gevaarlijke stoffen en milieueffingen) en delen ze digital assets zoals . Leveranciers geven zelf aan wie over hun productdata mogen beschikken. Hun afnemers kunnen de data dan opvragen en inlezen in hun systemen. Bekijk de [korte animatie](#) over de GS1 datapool.

1 Stap 1: Bereid je goed voor

Voordat je gaat starten met het delen van data via de GS1 datapool is het belangrijk dat je dit goed voorbereid. Denk daarbij aan de volgende onderwerpen:

- Stel een business case op: waarvoor ga de GS1 datapool gebruiken en wat is de toegevoegde waarde?
- Richt een projectorganisatie in en bepaal hoe je het project gaat aanpakken.
- Breng de huidige en gewenste situatie in kaart. Kijk daarbij naar hoe processen lopen die te maken hebben met productdata, welke systemen je hebt en nodig zult hebben en je doelstellingen.

Tip:

Lees [dit stappenplan](#) vooraf goed door. Het geeft adviezen over de bovenstaande onderwerpen. Bekijk ook de [veelgestelde vragen](#).

2 Stap 2: Bepaal de juiste productcategorie

Voordat je data kunt delen via de GS1 datapool, deel je eerst je producten in categorieën in met de Global Product Classification (GPC) methode. De categorie bepaalt namelijk welke commerciële data je in moet vullen voor producten. Retailers gebruiken dit systeem ook om producten op dezelfde manier in categorieën in te kunnen delen.

Voor een toelichting op het GPC-systeem bekijk je het document '[GPC in een notendop](#)'.

Hieronder staat een overzicht van de GPC productcategorieën voor diervoeding en dierbenodigdheden. In bijlage vind hiervan een uitgebreide beschrijving.

GPC code	Naam	GPC code	Naam
10007768	Aquarium/vivarium	10000652	Training/controle hulpmiddelen/toebehoren (elektrisch)
10000572	Bodembedekking	10000640	Training/controle hulpmiddelen/toebehoren (niet-elektrisch)
10000523	Dranken (beperkt houdbaar)	10008037	Traktaties (aanvullende eetbare producten - beperkt houdbaar)
10000506	Dranken (diepvries)	10008036	Traktaties (aanvullende eetbare producten - diepvries)
10000524	Dranken (houdbaar)	10008038	Traktaties (aanvullende eetbare producten - houdbaar)
10000662	Huisvesting/verblijfplaats	10008288	Vervoermiddelen
10000516	Hulpmiddelen/toebehoren voor aquaria	10000508	Verzorging - hulpmiddelen
10006843	Hulpmiddelen/toebehoren voor terraria	10000654	Verzorging/Voedingsmiddelen - assortimenten

10000510	Hygiëne/gezondheidsbescherming	10000521	Voedingsmiddelen (beperkt houdbaar)
10000643	Kleding	10000507	Voedingsmiddelen (diepvries)
10008290	Lijnen/halsbanden/harnassen (niet-elektrisch)	10000522	Voedingsmiddelen (houdbaar)
10008287	Manden/benches/kussens	10000513	Voedingssupplementen
10000515	Parasietbehandeling	10000660	Voer- en drinkbakken
10000661	Speelgoed (elektrisch)	10000657	Welzijn/Hygiëne – assortimenten
10000641	Speelgoed (niet-elektrisch)	10000738	Welzijn/Hygiëne – overig
10000736	Toebehoren - overig		

Tip:

Wil je meer weten over Global Product Classification? Bezoek [onze website](#). Kun je de juiste categorie voor jouw producten niet vinden? Neem dan contact met ons op via accounts@gs1.nl.

3 Stap 3: Meet je producten op

Van alle artikelen leg je de afmetingen vast in de GS1 datapool. Om dat goed en consequent te doen zijn er internationale meetregels. Op [onze website](#) lees je hoe je deze meetregels kunt toepassen.

Let op: In de tuin- en diersector hanteren wij afmetingen voor 'IN' en 'UIT' verpakkingen.

	Beschrijving	Opmerking
IN	Afmetingen van de consumentenverpakking. In de verpakking zit de fysieke consumenteneenheid.	Verplicht. Voor de hoogte, diepte en breedte moet dezelfde meeteenheid worden gebruikt. Bijvoorbeeld centimeters (cm).
UIT	Afmetingen van de fysieke consumenteneenheid	<p>Optioneel. Alleen invoeren als dit relevant is. Voor diervoeding is dit vaak niet relevant. Voor dierbenodigdheden wel. Denk aan een vogelhuisje dat in een doos wordt geleverd.</p> <p>Voor de hoogte, diepte en breedte moet dezelfde meeteenheid worden gebruikt. Je mag hiervan afwijken als dit relevant is voor de communicatie met de consument.</p>

4 Stap 4: Voer data in en voeg digital assets toe

De volgende stap is het invoeren van de productdata en digital assets zoals productafbeeldingen, gebruiksinstructies en veiligheidsbladen.

Je kunt bijna 3.400 verschillende soorten gegevens via de GS1 datapool delen. Deze gegevens zijn vastgesteld door retailers en leveranciers/fabrikanten in de sector doe-het-zelf, tuin en dier in de Benelux. De gegevens kunnen worden opgedeeld in een aantal groepen:

- Basisgegevens
- Consumenteninformatie
- Gegevens om te voldoen aan wet- en regelgeving: gevaarlijke stoffen en milieu

4.1 Basisgegevens

Basisgegevens zijn relevant voor alle artikelen en vul je altijd in. De gegevens zijn bedoeld om bedrijfsprocessen efficiënt te laten verlopen. Dit zijn onder andere:

- Productinformatie: zoals artikelcode, productnaam en GPC productcategorie
- Logistieke informatie: zoals verpakkingen, afmetingen en gewicht
- Financiële informatie: zoals soort belasting en belastingtarief

Hieronder vind je een overzicht van de **25 basisgegevens** die **verplicht** moeten worden ingevoerd.

GS1 FieldID	Attribuutnaam	Definitie
0.021	GS1 locatiecode (GLN) dataleverancier	Wereldwijd uniek nummer dat de partij identificeert die de informatie over het artikel levert.
0.613	Naam dataleverancier	Naam van de dataleverancier die de gegevens over dit product levert.

0.022	GS1 artikelcode (GTIN)	Wereldwijd uniek nummer dat het artikel identificeert.
0.023	Code doelmarkt	Het land waar het artikel wordt geleverd en verkocht. De code die de doelmarkt identificeert, verwijst naar een land of geografische eenheid op hoger niveau.
0.024	Code GPC classificatie	Code die de artikelcategorie van het artikel aangeeft volgens de GS1 Global Product Classificatie (GPC) standaard.
0.026	Productinformatie ingangsdatum/tijd	De datum en tijd waarop de informatie van de stamgegevens geldig is. Geldig = correct of waar.
0.061	Indicatie basiseenheid	Logische waarde die aangeeft of dit product de kleinste eenheid is in de producthiërarchie.
0.062	Indicatie consumenteneenheid	Een code die aangeeft dat dit artikel een consumenteneenheid is.
0.063	Indicatie besteleenheid	Logische waarde die aangeeft of dit product een besteleenheid is.
0.064	Indicatie levereenheid	Logische waarde die aangeeft of dit product een leverbare eenheid is.
0.066	Indicatie variabel artikel	Logische waarde die aangeeft of dit product variabel van gewicht, maat of volume is.
0.067	Startdatum/tijd beschikbaarheid	De datum en tijd vanaf wanneer het artikel kan worden besteld.
0.074	Code soort belasting	Code die het soort belasting aangeeft, die van doelmarkt tot doelmarkt zal variëren.
0.615	Code belastingcategorie	Code die aangeeft welk belastingtarief er over het artikel wordt geheven.
0.111	Code verpakkingstype	Code die het type verpakking aangeeft.
3.003	Merknaam	De naam van het merk waaronder het product wordt verkocht en gepromoot.
3.005	Functionele productnaam	Tekst die de essentie van het artikel voor consumenten aangeeft.
3.007	Code niveau producthiërarchie	De code die het niveau van het artikel in de hiërarchie weergeeft (bijv. pallet, doos, basiseenheid).
3.009	Netto-inhoud	Getal dat de inhoud van het artikel in de verpakking aangeeft. Dit wordt meestal op de verpakking weergegeven.
3.012	Hoogte	Getal dat de verticale afmeting aangeeft van het laagste (onderste) punt tot het hoogste (bovenste) punt van het product, inclusief de verpakking.
3.013	Breedte	Getal dat de horizontale afmeting aangeeft van het meest linkse punt tot het meest rechtse punt van het product, inclusief de verpakking.
3.014	Diepte	Getal dat de afmeting aangeeft van het voorste punt tot het achterste punt van het product, inclusief de verpakking.
3.015	Brutogewicht	Getal dat het gewicht aangeeft van het product inclusief het gewicht van de verpakking.
3.039	Korte productnaam	De naam of korte omschrijving waarmee het artikel wordt geïdentificeerd in de GDSN datapool, point-of-sale en het winkelschap.
4.001	Productomschrijving	Tekst die het artikel of de dienst op een unieke manier omschrijft.

4.2 Consumenteninformatie

Consumenteninformatie – die we ook commerciële attributen noemen - zijn gegevens die vooral bedoeld zijn voor webshops, maar ook voor bijvoorbeeld promotionele uitingen (acties, folders). Afhankelijk van het soort artikel zijn bepaalde gegevens optioneel of verplicht om in te vullen.

Om de gegevens gemakkelijk vindbaar te maken, zijn deze gegroepeerd. De basis daarvoor is het Global Product Classification (GPC) systeem. Voor alle GPC productcategorieën die bij stap 2 staan vermeld, zijn commerciële attributen gedefinieerd die je in het [GS1 Benelux datamodel](#) kunt vinden.

Voorbeeld:

Bij de GPC productgroep 'Voedingsmiddelen voor huisdieren (houdbaar-1000522)' horen de volgende attributen:

GS1 FieldID	Verplicht/optoneel	Naam attribuut	Vervangende attributen per 20 mei 2023
3.053	Verplicht	Code soort diervoeder	
3.054	Verplicht	Code voer bedoeld voor diersoort	
3.058	Verplicht	Diervoeder beoogde levensfase/leeftijd	
7.996	Verplicht	Smaak/Aroma	
8.561	Verplicht	Groepselectie levensfase dier	
3.055	Optioneel	Samenstelling diervoeder	
3.056	Optioneel	Analytische bestanddelen diervoeder	
3.057	Optioneel	Toevoegingsmiddelen diervoeder	
3.059	Optioneel	Minimale gewicht van het dier	
3.060	Optioneel	Maximale gewicht van het dier	
3.061	Optioneel	Hoeveelheid diervoeder	
3.062	Optioneel	Minimale hoeveelheid diervoeder	
3.063	Optioneel	Maximale hoeveelheid diervoeder	
3.064	Optioneel	Aanbeveling aantal keren voeren	
3.065	Optioneel	Voedingsadvies	
4.020	Optioneel	Lijn of serie	
4.302	Optioneel	Indicatie kant & klaar	4.378 Indicatie gebruiksklaar
6.532	Optioneel	Seizoen / thema	
6.655	Optioneel	Ras	
6.667	Optioneel	Doel voeding	
7.177	Optioneel	Maximale korrelgrootte	
7.991	Optioneel	Niet geschikt voor soort dier	

7.997	Optioneel	Subtype voeding	
8.560	Optioneel	Smaak/Aroma (detail)	
8.562	Optioneel	Code type claim	0.129 code type claim
8.563	Optioneel	Code claim bestanddeel	0.128 Code claim bestanddeel

4.3 Wetgeving- en regelgeving

Om te voldoen aan wet- en regelgeving deel je ook bepaalde data via de GS1 datapool.

4.3.1 Etiketinformatie: Europese richtlijn diervoeding

De Europese Unie (EU) heeft voorschriften voor wat er op de verpakking (etiket) moet staan van diervoeding gedefinieerd in de richtlijn (EG) 767/2009 over 'het in de handel brengen en het gebruik van diervoeders'.

Overzicht attributen uit het datamodel voor doe-het-zelf, tuin en dier

Let op: De meeste onderstaande wettelijk attributen zijn in de datapool optioneel omdat de attributen niet voor alle producten van toepassing zijn. Maar als de informatie op de verpakking van fysieke product staat, ben je **verplicht** om dit in de GS1 datapool in te voeren.

GS1 FieldID	Attribuutnaam	Definitie
3.052	Wettelijke benaming	De voorgeschreven, gereguleerde of generieke naam of aanduiding van het artikel die het voedingsproduct nauwkeurig genoeg omschrijft om het te kunnen onderscheiden van andere voedingsproducten, conform nationale richtlijnen.
3.053	Code soort diervoeder	Code waarmee het soort diervoeder wordt omschreven.
3.054	Code voer bedoeld voor diersoort	Het soort dier waarvoor het voer bedoeld is.
3.055	Samenstelling diervoeder	Samenstelling van het diervoeder, gebaseerd op de ingrediënten waar het voeder uit bestaat, zoals door lokale regels en wetgeving bepaald.
3.056	Analytische bestanddelen diervoeder	Lijst van de analytische bestanddelen of gegarandeerde analyse van het diervoeder, gebaseerd op de nutriëntanalyse van het eindproduct, zoals door lokale regels en wetgeving bepaald.
3.057	Toevoegingsmiddelen diervoeder	Lijst van stoffen die tijdens de bewerking van het diervoeder worden toegevoegd voor conservering, kleuring of stabilisering, zoals door lokale regels en wetgeving bepaald.
3.065	Voedingsadvies	Alle instructies die in tekst beschrijven hoe (bijvoorbeeld welke hoeveelheid of hoe vaak) het dier te eten moet krijgen gebaseerd op de leeftijd, het gewicht, het dieet of andere variabelen. Informatie die in dit veld staat moet overeenkomen met de tekst op het etiket/verpakking.
3.067	Type verordening/richtlijn	De code die aangeeft of er regelgeving geldt. Wordt gebruikt samen met het attribuut 'Is artikel conform regelgeving?'.
5.022	Toelatingsnummer	Tekst dat het toelatingsnummer aangeeft.
3.068	Code type contact	De partij die de juridische verantwoordelijkheid draagt voor het product op de doelmarkt. Deze partij is verantwoordelijk voor licenties en voorschriften binnen de doelmarkt en kan de fabrikant, importeur, verkoopagent of makelaar zijn.
3.069	Contactnaam	De naam van het bedrijf of de persoon behorend bij het communicatieadres.
3.070	Communicatieadres	Het adres dat hoort bij het type contact. Dit kan bijvoorbeeld bij een contactpersoon voor consumenten het volledige bedrijfsadres zijn, zoals vermeld op de verpakking of het etiket van het artikel.
3.071	Contactgegevens	Tekst die het eindpunt voor het communicatiekanaal identificeert, bijvoorbeeld een telefoonnummer of een e-mailadres voor het directe contact voor consumenteninformatie over het product (servicehotline). De contactinformatie hoeft geen betrekking te hebben op de levensmiddelenbedrijf (distributeur / importeur).
3.072	Code soort contactgegevens	Code die het type communicatiekanaal aangeeft, bijvoorbeeld telefoon
3.009	Netto inhoud	Getal dat de inhoud van het artikel in de verpakking aangeeft. Dit wordt meestal op de verpakking weergegeven.
3.073	Specificatie van de inhoud	De specificatie van de inhoud, komt overeen met de omschrijving van de netto-inhoud op de verpakking (bijv. '4 x 100 g = 400 g').
3.058	Diervoeder beoogde levensfase/leeftijd	Geeft de levensfase van het dier waarvoor het product is ontworpen aan, bijvoorbeeld volwassen.
3.059	Minimale gewicht van het dier	Het kleinste gewicht (in een gewichtsbereik) van het dier dat met dit product wordt gevoerd. Deze waarde bepaalt de hoeveelheid voedsel die nodig is voor die leeftijd.
3.060	Maximale gewicht van het dier	Het grootste gewicht (in een gewichtsbereik) van het dier dat met dit product wordt gevoerd. Deze waarde bepaalt de hoeveelheid voer voor de voederlevensfase.

GS1 FieldID	Attribuutnaam	Definitie
3.061	Hoeveelheid diervoeder	De hoeveelheid diervoeder afgestemd op de leeftijd en het gewicht van het dier dat met dit product wordt gevoerd.
3.062	Minimale hoeveelheid diervoeder	De minimumhoeveelheid diervoeder afgestemd op de leeftijd en het gewicht van het dier dat met dit product wordt gevoerd.
3.063	Maximale hoeveelheid diervoeder	De maximumhoeveelheid diervoeder afgestemd op de leeftijd en het gewicht van het dier dat met dit product wordt gevoerd.
3.064	Aanbeveling aantal keren voeren	De aanbeveling over hoe vaak een dier de aanbevolen hoeveelheid eten moet krijgen binnen een bepaalde tijdsperiode en voor een bepaalde leeftijd of levensfase van het dier. Voorbeelden: twee maaltijden per dag, maximaal 2 kauwstokjes en/of 2 porties per dag.

Je voert de informatie van deze attributen in zoals dit op het etiket van voorverpakte diervoeding staat. Een deel van deze productdata is verplicht voor alle soorten diervoeder en een deel alleen voor specifieke soorten diervoeder.

Hieronder vind je twee voorbeeldverpakkingen van diervoeder met daarbij in welke velden je de informatie invult.

Voorbeeld 1 - Purina Beyond



Gezond E: Een uitstekende bron van eiwitten en aminozuren die de spiermassa helpen versterken en onderhouden, en essentiële vetzuren voor een gezonde huid en vacht.

Gezondge Wortel: Met zorg verkregen.

Empfohlene tägliche Futtermenge (g/Tag) Dagelijkse aanbevolen hoeveelheden (g/dag)	
Gewicht der Katze (kg) Gewicht Kat (kg)	Fütterungsmenge (g) Hoeveelheid (g)
2-4	30-60
4-6	60-90
6-8	90-120

DE/AT ALLEINFUTTERMITTEL FÜR AUSGEWACHSENE KATZEN
REICH AN HAHN MIT VOLLKORNGERSTE
 ZUSAMMENSETZUNG: Huhn (20,5%) (einschl. Knochen, Fleisch, Haut) * getrocknetes Geflügelprotein, Vollkorngerste** (13%), Hafer***, Reis***, Erbsenprotein, Schmalz, getrocknetes Hühnerprotein, Trockenmilch (2,5%), getrocknete Rübenschnitzel, Mineralstoffe, Autolyse, Trockenhefe, getrocknete Karotten (0,5%), *Getreide (33%)
 * Natürliche Zutaten. Kann Spuren von Weizen oder Mais enthalten
 ZUSATZSTOFFE: ERNÄHRUNGSPHYSIOLOGISCHE ZUSATZSTOFFE: IE/kg: Vit A: 15 000; Vit D₃: 400; Vit E: 0,1; mg/kg: Eisen(II)-sulfat Monohydrat (Fe: 24); Calciumphosphat, wasserfrei (Ca: 0,81); Kupfer(II)-sulfat Pentahydrat (Cu: 3,7); Mangansulfat Monohydrat (Mn: 11); Zinksulfat Monohydrat (Zn: 38); Natriumselenit (Se: 0,035).

ANALYTISCHE BESTANDTEILE
 ANALYTISCHE BESTANDTEILEN
 Protein / Eiwit 36,0%
 Fettgehalt / Vetgehalte 16,0%
 Omega-6-Fettsäuren/ 2,0%
 Rohfaser / Ruwe as 8,0%
 Rohfaser / Ruwe celstof 2,0%

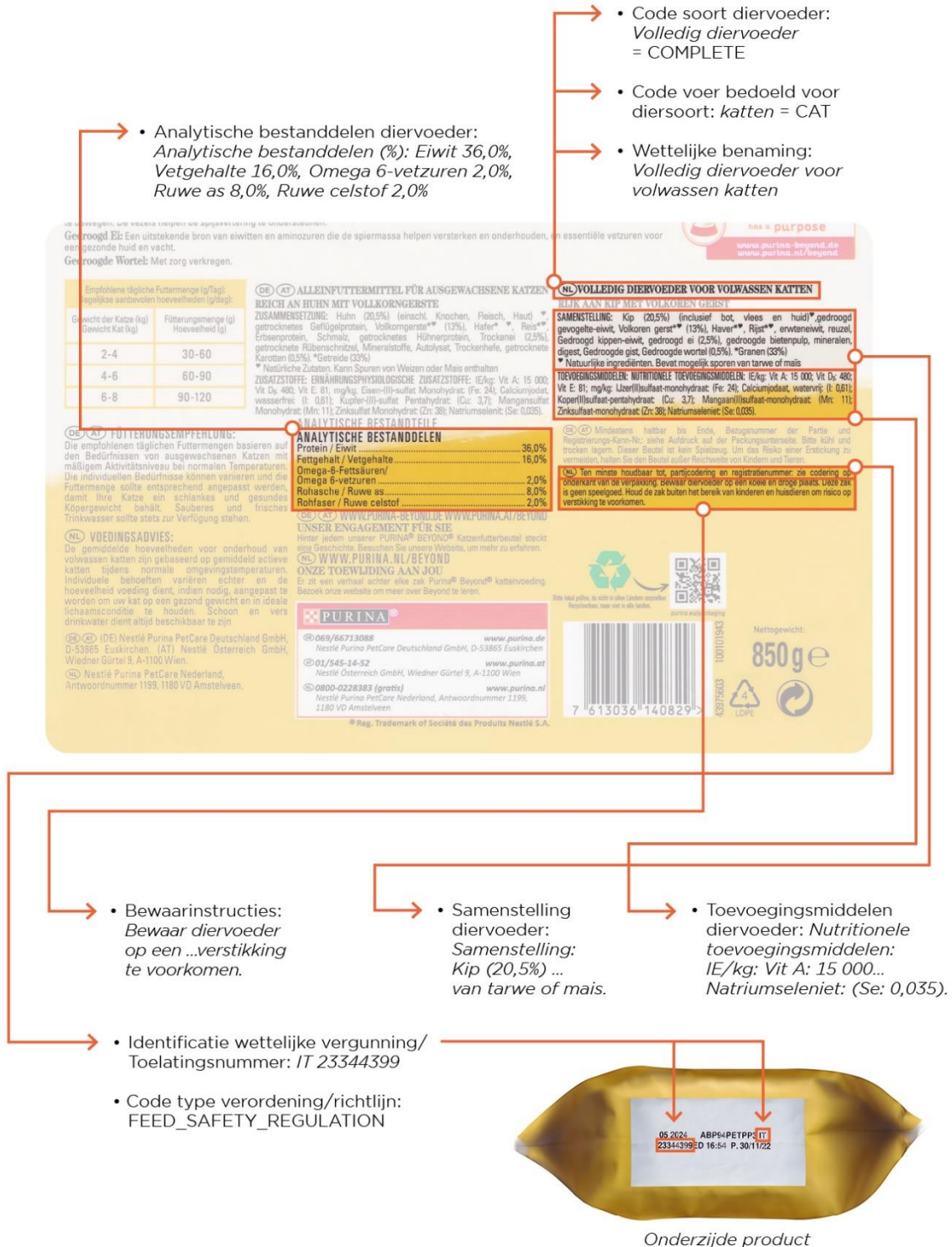
DE/AT WWW.PURINA-BEYOND.DE WWW.PURINA.AT/BEYOND
UNSER ENGAGEMENT FÜR SIE
 Hinter jedem unserer PURINA® BEYOND® Katzenfutterbeutel steckt eine Geschichte. Besuchen Sie unsere Website, um mehr zu erfahren.
NL WWW.PURINA.NL/BEYOND
ONZE TOEWIJDING AAN JOU!
 Er zit een verhaal achter elke zak Purina® Beyond® kattenvoeding. Bezoek onze website om meer over Beyond te leren.

PURINA
 069/66713088 www.purina.de
 Nestlé Purina PetCare Deutschland GmbH, D-53865 Euskirchen
 01/545-14-52 www.purina.at
 Nestlé Österreich GmbH, Wiedner Gürtel 9, A-1100 Wien
 0800-0228383 (gratis) www.purina.nl
 Nestlé Purina PetCare Nederland, Antwoordnummer 1199, 1180 VD Amstelveen

Netto gewicht: 850g e

7 613036 140829

- Voedingsadvies: *De gemiddelde ... beschikbaar te zijn.*
- Minimale gewicht van het dier: 2 kg; 4 kg; 6 kg
- Maximale gewicht van het dier: 4 kg; 6 kg; 8 kg
- Minimale hoeveelheid diervoeder: 30 gram; 60 gram; 90 gram
- Maximale hoeveelheid diervoeder: 30 gram; 90 gram; 120 gram
- Aanbeveling aantal keren voeren: Per dag
- Contact: Nestlé Purina Petcare Nederland / Code type contact = CXC
- Communicatieadres: Antwoordnummer 1199, 1180 VD Amstelveen
- Code soort contactgegevens = WEBSITE / TELEPHONE_FREE_NUMBER
- Contactgegevens: www.purina.nl / 0800-0228383
- Netto-inhoud: 850 gram



Voorbeeld 2 - Perfect Fit



- Identificatie wettelijke vergunning / Toelatingsnummer: DE 05770000113
- Type verordening/richtlijn = FEED_SAFETY_REGULATION

Antioxidanten, die bekend dat zij, de natuurlijke Abwehrkräfte zu unterstützen / Avec de la taurine et enrichi en vitamines E et C, des antioxydants connus pour contribuer au maintien des défenses naturelles / Met taurine en verhoogd gehalte vitamine E, aangevuld met vitamine C en antioxidanten die bijdragen aan een sterk natuurlijk afweersysteem.

Gesunde Harnwege / Fonctionnement urinaire sain / Ondersteunt de gezondheid van de urinewegen
Ein kontrollierter Mineralstoffgehalt hilft den unteren Harntrakt gesund zu erhalten / Formule avec un équilibre en minéraux pour contribuer à un fonctionnement urinaire sain / Gebalanceerd mineraalgehalte ondersteunt de gezondheid van de urinewegen van uw kat.

Gesunde Verdauung / Digestion saine / Bevordert een gezonde spijsvertering
Enthält hochwertige Proteine und Ballaststoffe, die eine gesunde Verdauung unterstützen / Enriched avec des protéines de haute qualité & des fibres, qui contribuent à une bonne digestion / Bereid met hoogwaardige proteïnen & vezels die makkelijk verterbaar zijn voor uw kat.

Tägliche Fütterungsempfehlung / Quantités journalières recommandées / Dagelijke aanbevelen hoeveelheden

	≤ 3 Monate maanden	4-5 Monate maanden	6-12 Monate maanden
Nur Trockenfutter / Croquettes seules / Alleen droog diervoeder	55 g	60 g	70 g
Trockenmahlung + Frischbeetel / Croquettes + Sachet / Droog diervoeder + Maaltdraksje	20 g + 1½	20 g + 2	30 g + 2

WALTHAM™ Alle PERFECT FIT™ Rezepturen wurden in enger Zusammenarbeit mit unseren Tierärzten und Ernährungsspezialisten aus WALTHAM, dem Institut für Heimtierernährung, entwickelt, um eine 100% ganzheitliche, ausgeglichene und fortschrittliche Fütterung für Katzen zu garantieren. / Toutes les recettes PERFECT FIT™ ont été développées avec nos nutritionnistes et nos vétérinaires du Centre de la nutrition des animaux de compagnie, afin de garantir une alimentation de pointe, 100% complète et équilibrée. / Alle PERFECT FIT™ recepten zijn ontwikkeld met onze voedingsdeskundigen en dierenartsen van het WALTHAM Centre for Pet Nutrition om zo 100% complete, evenwichtige en geavanceerde voeding te garanderen.

ENERGIEVERSORGUNG TRÜGT ZUR OPTIMALEN GEWICHTSKONTROLLE UND KÖRPERLICHEN VERFESSUNG BEI / Une combinaison d'un haut niveau de protéines et d'un apport idéal en énergie participe au maintien du poids de forme et à une bonne condition physique / De combinatie van een hoog proteïnegehalte en ideale energievoorziening bevordert een optimale gewichtsbeheersing en conditie van het lichaam.

Gesunde Haut & Gesundes Fell / Peau & Pelage saines / Gezonde huid & vacht
Enthält Biotin, Zink und Sonnenblumenöl (eine natürliche Quelle an Omega-6 Fettsäuren), die die Gesundheit von Haut und Fell unterstützen / Contient de la biotine, du zinc et de l'huile de tournesol, une source naturelle d'acides gras oméga-6, qui participent au maintien d'une peau et d'un pelage sains / Bevat zonnebloemolie, een natuurlijke bron van omega-6-vezuren, biotine en zink die bijdragen aan een gezonde huid en vacht.

402 kcal / 100g

DEUTSCH Fütterungsempfehlung: Zur Entwöhnung der Kätzchen bitte Trockenfutter mit Wasser anreichern. Ab einem Alter von 12 Monaten füttern Sie Mischfutter für ausgewachsene Katzen. Nehmen Sie sich Zeit für die Fütterungseinstellung, passen Sie die Futtermenge an und teilen Sie diese in mehrere Mahlzeiten entsprechend den Bedürfnissen Ihres Tieres. Für Fütterungsfragen kontaktieren Sie bitte den Hersteller. Weitere Informationen finden Sie unter Service-Hotline an. Stellen Sie frisches Trinkwasser bereit. Bitte geschlossen an einem kühlen und trockenen Ort lagern. **CHINESE** 飼料使用說明: 為戒除幼貓的母乳，請在飼料中加入水。當貓隻滿12個月大時，請改用為成年貓的混合飼料。請花時間調整飼料，並根據貓隻的需要調整食量。如有任何飼料問題，請聯絡製造商。請準備新鮮的飲用水。請密封存放於涼爽乾燥的地方。**FRANZÖSISCH** Recommandation d'alimentation: Pour l'arrêt du lait maternel, ajoutez de l'eau au croquette. À partir de 12 mois, donnez à votre chat des aliments pour chats adultes. Veillez à respecter une transition progressive et adaptez les quantités et le nombre de repas aux besoins de votre chat. Pour plus d'informations sur l'alimentation de votre chat, veuillez nous appeler directement ou contactez notre service consommateurs. Laissez de l'eau fraîche à disposition. À conserver fermé dans un endroit frais et sec. **ENGLISH** Feeding advice: For weaning kittens, please add water to the dry food. From 12 months of age, use a mix of dry food for adult cats. Take your time to adjust the feeding, and adjust the amount of food according to the needs of your cat. For feeding questions, please contact the manufacturer. Please prepare fresh drinking water. Please keep the bag closed in a cool and dry place.

- Bewaarinstructies: Om verstikking... te houden.
- Analytische bestanddelen diervoeder: Analytisch bestanddelen (%): eiwit... 0.88 / 402 kcal per 100 gram
- Toevoegingsmiddelen diervoeder: Additieven per kg: Antioxidanten... 115 mg
- Code soort diervoeder: Volledig droog diervoeder = COMPLETE
- Code voer bedoeld voor diersoort: kittens = CAT
- Wettelijke benaming: Volledig droog diervoeder voor kittens
- Samenstelling diervoeder: Samenstelling: gedroogd...
DHA.

Gesunde Harnwege
Fonctionnement urinaire sain
Ondersteunt de gezondheid van de urinewegen

Ein kontrollierter Mineralstoffgehalt hilft den unteren Harntrakt gesund zu erhalten. / Formula avec un équilibre en minéraux pour contribuer à un fonctionnement urinaire sain. / Gebalanced mineralgehalte ondersteunt de gezondheid van de urinewegen van uw kat.

Gesunde Haut & Gesundes Fell
Peau & Pelage saines
Gezonde huid & vacht

Enthält Biotin, Zink und Sonnenblumenöl (eine natürliche Quelle an Omega-6 Fettsäuren), die die Gesundheit von Haut und Fell unterstützen. / Contient de la biotine, du zinc et de l'huile de tournesol, une source naturelle d'acides gras oméga-6, qui participent au maintien d'une peau et d'une pelage sains. / Bevat zonnebloemolie, een natuurlijke bron van omega-6-vezuren, biotine en zink die bijdragen aan een gezonde huid en vacht.

Tägliche Fütterungsempfehlung
Quantités journalières recommandées
Dagelijks aanbevolen hoeveelheden

	< 3 Monate mois maanden	4 - 5 Monate mois maanden	6 - 12 Monate mois maanden
Nur Trockenfutter / Croquettes seulement / Alleen droog diervoeder	55 g	60 g	70 g
Trockennahrung + Frischebeuteln Croquettes + Sachet Droog diervoeder + Maaltijdzakje	20 g + 1½	20 g + 2	30 g + 2

402 kcal
100g

DE/AT/CH Fütterungsempfehlung: Zur Entfaltung der Kätzchen bitte Trockenfutter mit Wasser aufweichen. Ab einem Alter von 12 Monaten können Sie Nahrung für ausgewachsene Katzen. Nehmen Sie sich Zeit für die Fütterungsumstellung, lassen Sie die Fütterungsmenge an und teilen Sie diese in mehrere Mahlzeiten, entsprechend den Bedürfnissen Ihres Tieres. Für Fütterungsinformationen besuchen Sie unsere Webseite oder rufen Sie unsere Service-Hotline an. Schreiben Sie frisches Trinkwasser bereit. Bitte geschossen an einem kühlen und trockenen Ort lagern. **CH/FR/BE** Conseils d'alimentation: Pour les chatons élevés, veillez à humidifier les croquettes avec un peu d'eau pour les ramollir. A partir de 12 mois, donnez à votre chat des aliments pour chats adultes. Veillez à respecter une transition progressive et adaptez les quantités et le nombre de repas aux besoins de votre chat. Pour plus d'informations sur l'alimentation de votre chat, visitez notre site internet ou contactez notre service consommateurs. Laissez de l'eau fraîche à disposition. A conserver fermé dans un endroit frais et sec. **DE/NL** Voedingsadvies: Voor zogende katjes dient u de brokken lichtjes te bevochtigen met water. Vanaf 12 maanden kunt u overgaan op voeding voor volwassen katten. Zorg voor een geleidelijke overgang en pas de hoeveelheden en het aantal maaltijden aan de behoeften van uw kat aan. Voor meer informatie, bezoek onze website of neem contact op met onze consumentenlijn. Zorg dat er altijd vers drinkwater beschikbaar is. Koel en droog bewaren in gesloten verpakking.

DE/AT/CH Alleinfuttermittel für Kätzchen
Zusammensetzung: getrocknetes Geflügelprotein (u. Eiweißproteine, Öl und Fett (u.a. Sonnenblumenöl, Maismaai), Soja Protein, Sojamehl, Lebertrüffel
Analytische Bestandteile (%): Protein: 41,0; Fettgehalt: 17,0; anorganischer Stoff: 8,0; Rohfaser: 2,7; Calcium: 1,0; Phosphor: 0,88; Zusatzstoffe pro kg: Antioxidantien: Ernährungsfysiologische Zusatzstoffe: Vitamin A: 6800 IE, Vitamin B₁: 9,4 mg, Vitamin B₂: 16,0 mg, Vitamin C: 210 mg, Kupfer (Kupfer(II)-sulfat-Pentahydrat): 3,9 mg, Jod (Kaliumjodid): 0,98 mg, Mangan (Mangan(II)-sulfat Monohydrat): 40,5 mg, Selen (Natriumseleniet): 0,13 mg, Zink (Zinksulfat Monohydrat): 115 mg.
Verpackung für Kinder und Tiere unzugänglich aufbewahren (Entwicklungsphase). **CH/FR/BE** Aliment sac complet pour chatons.
Composition: protéines de volaille déshydratées (dont poulet 16%), blé, protéines de céréales, huiles et graisses (dont huile de tournesol 0,40%, huile de poisson 0,25%), farine de maïs, protéine de soja, farine de soja, hydrolysat de foie, substances minérales, protéines de céréales déshydratées, cellulose, aquigues déshydratées. "Source naturelle de DHA. Constituants analytiques (%): protéine: 41,0; teneur en matières grasses: 17,0; matière inorganique: 8,0; cellulose brute: 2,7; calcium: 1,0; phosphore: 0,88; Additifs par kg: Antioxydants: Additifs nutritionnels: Vitamine A: 6800 UI, Vitamine B₁: 9,4 mg, Vitamine B₂: 16,0 mg, Vitamine B₃: 16,0 mg, Vitamine C: 210 mg, Vitamine D₃: 750 IE, Vitamine E: 100 mg, Biotine: 0,22 mg, Taurine: 837 mg, Koper (Koper(II)sulfat-pentahydrat): 3,9 mg, Jodium (Kaliumjodide): 0,98 mg, Mangan (Mangan(II) sulfat-monohydrat): 40,5 mg, Selenium (Natriumseleniet): 0,13 mg, Zink (Zinksulfat-monohydrat): 115 mg. Om verslikking te voorkomen, gelieve de verpakking altijd buiten het bereik van baby's, kleine kinderen en huisdieren te houden.

DE/NL Voeding droog diervoeder voor kittens. Samenstelling: gevogelte-eiwit (waarvan kip 16%), tarwe, vetkenneteiwit, oliën en vetten (waarvan 0,40% zonnebloemolie, visolie 0,25%), maïsmeel, soja-eiwit, sojameel, leverhydrolysaat, mineralen, gedroogd graanmeel, cellulose, gedroogde algen. "Natuurlijke bron van DHA. Analytische bestanddelen (%): eiwit: 41,0; vetgehalte: 17,0; anorganische stof: 8,0; ruwe celstof: 2,7; calcium: 1,0; fosfor: 0,88; Additieven per kg: Antioxidantien: Nutritionele additieven: Vitamine A: 6800 IE, Vitamine B₁: 9,4 mg, Vitamine B₂: 16,0 mg, Vitamine C: 210 mg, Vitamine D₃: 750 IE, Vitamine E: 100 mg, Biotine: 0,22 mg, Taurine: 837 mg, Koper (Koper(II)sulfat-pentahydrat): 3,9 mg, Jodium (Kaliumjodide): 0,98 mg, Mangan (Mangan(II) sulfat-monohydrat): 40,5 mg, Selenium (Natriumseleniet): 0,13 mg, Zink (Zinksulfat-monohydrat): 115 mg. Om verslikking te voorkomen, gelieve de verpakking altijd buiten het bereik van baby's, kleine kinderen en huisdieren te houden.

M: 870 - 12:00 Uhr, www.perfect-fit.nl
CH: Mars Schweiz AG, 6340 Baar ☎0848 844 800, www.perfect-fit.ch
FR: Mars PF France - CS 20001 - 45550 Saint-Benoît-Hôtel (N° Cristal, 0 969 390 140 (appel non surtaxé)), www.perfect-fit.fr
BE: Mars Belgium, Kleine Kloosterstraat 8, 1932 Zaventem

NL Mars Nederland B.V. Postbus 81, 5460 AB Veghel ☎0800 - 7334473 (gratis), www.perfect-fit.nl

750 g

• **Voedingsadvies:**

Voedingsadvies: Voor zogende katjes ... verpakking

De behoeften van uw huisdier wat betreft voeding zullen verschillen overeenkomstig leeftijd, gewicht, geslacht, ras en activiteit. Aangezien het belangrijk is dat uw huisdier de juiste hoeveelheid voeding krijgt, raadpleeg het etiket/verpakking voor het complete, gedetailleerde voedingsadvies.

• **Netto-inhoud:**
750 gram

• **Contact:** Mars Nederland / Code type contact = CXC

• **Communicatieadres:** Postbus 81, 5460 AB Veghel

• **Code soort contactgegevens = WEBSITE / TELEPHONE_FREE_NUMBER**

• **Contactgegevens:** www.perfect-fit.nl / 0800-7334473

4.3.2 Gevaarlijke stoffen en milieu

Sommige artikelen vallen onder de wetgeving vervoer van gevaarlijke stoffen over de weg (ADR). In het kader van deze wetgeving voer je specifieke gegevens in. De gegevens over gevaarlijke stoffen en milieu zijn in een aantal subgroepen onderverdeeld:

- Gegevens over gevaarlijke stoffen
- Declaration of Performance (DoP)
- Meststoffen

In het [GS1 Benelux datamodel](#) kun je meer informatie over de attributen vinden.

4.4 Consumenteneenheden

Voor consumenteneenheden moet je basisgegevens, commerciële informatie en gegevens om te voldoen aan wet- en regelgeving in de GS1 datapool invoeren.

Tips

- Als je het verzamelen en vastleggen van artikeldata per productcategorie (brick) aanpakt kun je werkzaamheden clusteren. Plan per brick een startdatum, doorlooptijd en kies voor de brick een eindverantwoordelijke. En heel belangrijk: zet een deadline.
- Werk je met de GS1 webinterface? Bekijk voordat je start onze [instructievideo's](#).
- Gebruik voor het invoeren van commerciële tekstvelden [deze instructie](#). Zo zorg je voor een goede datakwaliteit.
- Sommige retailers zijn zowel in Nederland en België actief. Zorg ervoor dat de data in de [juiste talen](#) wordt gepubliceerd en hanteer de juiste [belastingtarieven](#).

4.5 Handels- en logistieke eenheden

Retailers hebben – naast de artikeldata van consumenteneenheden – ook de data van handels- en logistieke eenheden nodig voor hun logistieke processen. Op website kun je een [handleiding](#) vinden over hoe je dit in de GS1 datapool kunt invoeren. Je hoeft voor de handels- en logistieke eenheden geen consumenteninformatie in te voeren (zie 4.4).

Let op: Zorg ervoor dat je fysieke handels- en logistieke eenheden – indien relevant – van een unieke GS1 artikelcode (GTIN/EAN) voorziet. Als de eenheid alleen in logistieke processen wordt gescand gebruik dan de EAN/GS1 128 barcode met de application identifier (01 = GTIN van de handelseenheid). Als de handelseenheid aan de point-of sale wordt gescand, gebruik dan de EAN13-barcode.

4.6 Productafbeeldingen & digital assets

Via de GS1 datapool kun je ook productafbeeldingen delen. Dat geldt ook voor zogenaamde digital assets, zoals gebruiksinstructies of veiligheidsinformatiebladen. En daarvoor zijn er richtlijnen en voorbeelden. Op [onze website](#) kun je hierover meer informatie vinden.

Advies: Voeg minimaal 1 productafbeelding toe, maar bij voorkeur meer. Jouw klanten kunnen jouw producten dan on- en offline beter presenteren.

4.7 Prijsbericht

Prijsinformatie (zoals inkooprijzen) wordt niet via de GS1 datapool gedeeld. Retailers in de sector willen deze prijsinformatie wel op een gestandaardiseerde manier ontvangen. Dat kan met een Excel smartsheet - het prijsbericht - die ze naast de GS1 datapool gebruiken. Op [onze website](#) kun je meer informatie vinden.

5 7 tips

1. Organiseer je datamanagement

Maak iemand eindverantwoordelijk voor productdata en datakwaliteit. En beleg de werkzaamheden in je organisatie zodat er voldoende tijd voor is. Doe het er niet even bij, want het vergt continue aandacht.

2. Cluster werkzaamheden per productcategorie

Als je het verzamelen en vastleggen van artikeldata per productcategorie (brick) aanpakt kun je werkzaamheden clusteren. Plan per brick een startdatum, doorlooptijd en kies voor de brick een eindverantwoordelijke. En heel belangrijk: zet een deadline. Bekijk hiervoor ons [stappenplan](#). Werk je met de GS1 webinterface? Bekijk voordat je start onze [instructievideo's](#).

3. Verwerk tijdig updates in het datamodel

De GS1 datapool heeft 4 releases per jaar. Dit betekent dat er op verzoek van bedrijven wijzigingen in de datapool en het datamodel worden doorgevoerd. Plan tijd in om de relevante wijzigingen door te voeren. Bekijk voor de data van de releases [de planning](#).

4. Verwijder oude artikelen

Het is belangrijk dat je de artikelen in de GS1 datapool up-to-date houdt en dat je de data in de datapool regelmatig bijwerkt en oude data verwijdert. Lees hier hoe je dit in de [webinterface](#) kunt doen.

5. In bulk wijzigingen doorvoeren

Wil je grote hoeveelheden artikeldata en/of digital assets - zoals foto's - toevoegen, wijzigen of verwijderen? Dat kan eenvoudig en snel met Excel. Bekijk de [instructievideo](#).

6. Gebruik de controlelijst

In de webinterface vind je een controlelijst waarin fouten en waarschuwingen staan. Je kunt deze heel makkelijk verwerken door erop te klikken en dan ga je automatisch naar het veld om aan te passen.

7. Neem contact op met GS1 als je er niet uitkomt

Je hoeft niet zelf het wiel opnieuw uit te vinden. De [relatiemanagers en customer support](#) van GS1 helpen je graag.

Bijlage 1: Overzicht GPC productcategorieën

GPC brick code	GPC naam	Definitie (inclusief)	Definitie (exclusief)
10007768	Aquarium/vivarium	Bevat producten zoals een behuizing of beschutte omgeving voor dieren.	Exclusief producten zoals kooien, dragers en manden voor dieren, en andere huisvesting/bodembedekking voor dieren.
10000572	Bodembedekking voor dieren	Bevat wegwerpproducten speciaal ontworpen om comfort te bieden binnen de behuizing voor dieren. Bevat stro, hooi, houtkrullen en wegwerp vogelnesten.	Exclusief producten zoals stro en hooi die worden gebruikt als voedsel voor dieren, herbruikbare huisvesting en bodembedekking voor dieren, en kledij gedragen door dieren.
10000523	Dranken voor dieren (beperkt houdbaar)	Bevat dranken, specifiek ontworpen en uitsluitend bestemd voor consumptie door dieren. Deze producten kunnen zuivel en niet-zuivel gebaseerd zijn, en kunnen aanvullende vitaminen/mineralen bevatten. Deze producten moeten worden gekoeld om de gebruiksduur te verlengen.	Exclusief producten zoals dranken die bestemd zijn voor menselijke consumptie, geneesmiddelen voor dieren en voedingssupplementen voor dieren bedoeld voor orale consumptie.
10000506	Dranken voor dieren (diepvries)	Bevat dranken, specifiek ontworpen en uitsluitend bestemd voor consumptie door dieren. Deze producten kunnen zuivel en niet-zuivel gebaseerd zijn, en kunnen aanvullende vitaminen/mineralen bevatten. Deze producten zijn bevroren om de gebruiksduur te verlengen.	Exclusief producten zoals dranken die bestemd zijn voor menselijke consumptie, geneesmiddelen voor dieren en voedingssupplementen voor dieren bedoeld voor orale consumptie.
10000524	Dranken voor dieren (houdbaar)	Bevat dranken, specifiek ontworpen en uitsluitend bestemd voor consumptie door dieren. Deze producten kunnen zuivel en niet-zuivel gebaseerd zijn, en kunnen aanvullende vitaminen/mineralen bevatten. Deze producten zijn zodanig behandeld of verpakt dat de gebruiksduur verlengd is.	Exclusief producten zoals dranken die bestemd zijn voor menselijke consumptie, geneesmiddelen voor dieren en voedingssupplementen voor dieren bedoeld voor orale consumptie.
10000662	Huisvesting/verblijfplaats voor dieren	Bevat niet-wegwerp producten die specifiek bedoeld zijn om een dier te huisvesten, te beschutten en comfort te bieden in de behuizing. Bevat manden, kooien, dragers en hokken voor dieren.	Exclusief producten zoals bodembedekking voor dieren en kledij gedragen door dieren.
10000516	Hulpmiddelen/toebehoren voor aquaria	Bevat producten zoals een hulpmiddel of toebehoren bedoeld voor het uitrusten of onderhouden van een aquarium. Bevat producten zoals grind, aquariumplanten en hun behandelingen, aquariumthermometers, ornamenten voor aquarium, waterpompen, filters en verlichting.	Exclusief producten voor tuinvijvers, aquariumbakken, visvoeder en medicijnen voor dieren.
10006843	Hulpmiddelen/toebehoren voor terraria	Bevat hulpmiddelen/toebehoren bedoeld voor het uitrusten en onderhouden van een terrariumomgeving. Omvat producten zoals grind, terrariumplanten en hun behandelingen, terrariumthermometers, terrariumornamenten, waterpompen, filters en verlichting.	Exclusief producten zoals producten voor tuinvijvers, terrariumbakken, visvoeder en geneesmiddelen voor dieren.

10000510	Hygiëne/Gezondheidsbescherming voor dieren	Bevat producten die zorgen voor een schone/hygiënische omgeving voor dier/eigenaar, of een sanitair beschermingsproduct specifiek voor dieren. Bevat producten zoals een kattenbak en kattenbakaccessoires, deodorant, mondverzorgingsproducten, dierenbroeken en -luiers, ontsmettingsmiddelen, voermatten.	Exclusief producten zoals dierenshampoo, -zeep, -borstels en producten die niet specifiek bedoeld zijn voor dieren.
10000643	Kleding voor dieren	Bevat producten speciaal ontworpen om te worden gedragen door dieren zoals dierjassen, paardendekens, identificatietags, oorbeschermers, bandana's, reddingsvesten, en t-shirts.	Exclusief producten zoals halsbanden, tuigjes en snoetjes voor dieren.
10008290	Lijnen/halsbanden/harnassen voor huisdieren (Niet-elektrisch)	Omvat alle producten die kunnen worden beschreven/waargenomen als een niet-elektrisch product bedoeld zodat dieren niet weg kunnen raken tijdens wandelen of training. Inclusief producten zoals lijnen, riemen, kragen, teugels, tuien en muilkorven.	Exclusief alle elektrische en niet-elektrische trainings- en controleproducten, klikkers, fluitjes, zadels, voertuigbeschermers, vlooienbanden en speelgoed.
10008287	Manden/benches/kussens voor huisdieren	Omvat alle producten die kunnen worden beschreven/waargenomen als product om een huisdier een behaaglijke plek te geven om zich terug te trekken. Inclusief producten zoals hondenmanden, hangende manden voor katten.	Exclusief producten zoals kooien, benches en dekens voor huisdieren.
10000515	Parasietbehandeling voor dieren	Omvat alle producten die bedoeld zijn als een behandeling die speciaal is ontworpen voor het voorkomen of elimineren van parasieten zoals vlooien, teken of wormen in en rond dieren of exotische dieren en vissen. Bevat producten in de vorm van kragen, sprays, poeders, vloeistoffen, tabletten. Omvat ook vlooienkammen en producten die speciaal zijn ontworpen voor de behandeling van vissen.	Exclusief producten die bestemd zijn voor menselijk gebruik en voor geneesmiddelen voor dieren en dierenkragen die niet uitsluitend bestemd voor de behandeling van vlooien en teken. Ook behandelingen voor aquariumplanten zijn uitgesloten.
10000661	Speelgoed voor dieren (elektrisch)	Bevat aangedreven producten specifiek ontworpen voor ??dieren. Bevat batterij en netspanning aangedreven speelgoed.	Exclusief mechanisch speelgoed en opwindspeelgoed, evenals trainingsapparaten voor dieren die in de eerste plaats bedoeld zijn voor oefening in plaats van speelgoed.
10000641	Speelgoed voor dieren (niet-elektrisch)	Bevat niet-aangedreven producten specifiek ontworpen om ??dieren te vermaken zoals ballen, touwen, activiteitencentra, synthetische kauwproducten.	Exclusief alle aangedreven speelgoed voor dieren en trainingsapparaten voor dieren.
10000736	Toebehoren voor dieren – overig	Bevat toebehoren voor dieren, waarbij het niet mogelijk is om deze producten in de bestaande bricks binnen het schema te classificeren.	Exclusief alle op dit moment geclassificeerde geneesmiddelen voor dieren, welzijn- en hygiëne producten voor dieren en voedingsmiddelen/dranken voor dieren.
10000652	Training/controle hulpmiddelen/toebehoren voor dieren (elektrisch)	Bevat aangedreven producten specifiek gericht op het aanpassen van het gedrag van dieren, op helpen bij hun gehoorzaamheidstraining, op helpen bij hun mobiliteit, alles in hun thuisomgevingen. Bevat producten zoals onzichtbare dierbegrenzing, ultrasone dier trainingsapparatuur,	Exclusief alle niet aangedreven training/controle hulpmiddelen en toebehoren voor dieren, en vlooienbanden en speelgoed voor dieren niet specifiek bedoeld voor trainingsdoeleinden.

		ultrasone hond afschrikmiddelen en blafkragen.	
10000640	Training/controle hulpmiddelen/toebehoren voor huisdieren (niet-elektrisch)	Bevat niet-aangedreven producten specifiek gericht op het aanpassen van het gedrag van dieren en op hulp bieden aan hun mobiliteit. Bevat halsbanden, geleiders, snoetjes, tuigjes, tuien, fluiten, clickers, teugels, afschrikkende geuren, auto beschermhek, zadels, loopplanken.	Exclusief alle aangedreven training/controle hulpmiddelen en toebehoren voor dieren en speelgoed voor dieren.
10008037	Traktaties voor dieren (aanvullende Eetbare Producten - beperkt houdbaar)	Bevat traktaties, die niet dienen als volledige voeding voor het dier en die specifiek ontworpen en uitsluitend bestemd zijn voor consumptie door dieren. Deze producten zijn zodanig behandeld of verpakt dat deze langer houdbaar zijn.	Exclusief voedingsproducten bestemd voor menselijke consumptie, voedingsmiddelen voor dieren, traktaties voor dieren (diepvries en houdbaar), geneesmiddelen voor dieren en voedingssupplementen voor dieren bedoeld voor orale consumptie.
10008036	Traktaties voor dieren (aanvullende eetbare producten - diepvries)	Omvat alle producten die kunnen worden beschreven als een traktatie, die op zichzelf onvoldoende zijn om de voedingsbehoeften van het huisdier te ondersteunen, specifiek ontworpen en uitsluitend bedoeld voor consumptie door huisdieren. Deze producten moeten worden ingevroren om hun levensduur te verlengen.	Met uitzondering van producten zoals voedsel dat bedoeld is voor menselijke consumptie, voedsel voor huisdieren, specerijen voor huisdieren, geneesmiddelen voor huisdieren en voedingssupplementen voor huisdieren die bedoeld zijn voor orale consumptie.
10008038	Traktaties voor dieren (aanvullende eetbare producten - houdbaar)	Bevat traktaties, die niet dienen als volledige voeding voor het dier en die specifiek ontworpen en uitsluitend bestemd zijn voor consumptie door dieren. Deze producten zijn zodanig behandeld of verpakt dat deze langer houdbaar zijn.	Exclusief voedingsproducten bestemd voor menselijke consumptie, voedingsmiddelen voor dieren, traktaties voor dieren (diepvries en beperkt houdbaar), geneesmiddelen voor dieren en voedingssupplementen voor dieren bedoeld voor orale consumptie.
10008288	Vervoermiddelen voor huisdieren	Omvat alle producten die kunnen worden beschreven/waargenomen als een product bedoeld om dieren mee te transporteren vanaf hun normale woonsituatie. Inclusief reismanden, voor normaal gebruik naar familie of dierenarts maar ook speciale producten voor transport per vliegtuig.	Exclusief producten zoals lijnen, riemen of kleding specifiek voor transport.
10000508	Verzorging van dieren – hulpmiddelen	Bevat producten zoals een hulpmiddel dat specifiek op de markt gebracht is voor het schoonmaken, trimmen en borstelen van een dier. Bevat producten zoals dierenborstels, -badkuipen, -tondeuses, -scharen, -shampoo, -zeep, -handdoeken.	Exclusief producten zoals vlooienkammen, medicinale shampoo en vlooienshampoo, en producten die niet specifiek bedoeld zijn voor dieren.
10000654	Verzorging/voedingsmiddelen voor dieren – assortimenten	Bevat producten met twee of meer verschillende verzorging/voedingsmiddelen voor dieren uit verschillende GPC families die men als één product verkoopt, d.w.z. twee of meer producten opgenomen in dezelfde verpakking met GPC bricks in het segment verzorging/voedingsmiddelen voor dieren, maar uit verschillende families. Omvat producten zoals vogelhuisjes en vogelvoer die samen worden verkocht.	Exclusief producten zoals assortimenten van dierenborstels en kattenbakvulling, en assortimenten van dierenkragen en vitaminen voor dieren.

		Gratis producten tellen niet mee bij het maken van een keuze voor de juiste brick.	
10000521	Voedingsmiddelen voor dieren (beperkt houdbaar)	Bevat voedingsproducten, specifiek ontworpen en uitsluitend bestemd voor consumptie door dieren. Deze producten moeten worden gekoeld om de gebruiksduur te verlengen.	Exclusief voedingsproducten bestemd voor menselijke consumptie, geneesmiddelen voor dieren en voedingssupplementen voor dieren bedoeld voor orale consumptie.
10000507	Voedingsmiddelen voor dieren (diepvries)	Bevat voedingsproducten, specifiek ontworpen en uitsluitend bestemd voor consumptie door dieren. Deze producten zijn bevroren om de gebruiksduur te verlengen.	Exclusief voedingsproducten bestemd voor menselijke consumptie, geneesmiddelen voor dieren en voedingssupplementen voor dieren bedoeld voor orale consumptie.
10000522	Voedingsmiddelen voor dieren (houdbaar)	Bevat voedingsproducten, specifiek ontworpen en uitsluitend bestemd voor consumptie door dieren. Deze producten zijn zodanig behandeld of verpakt dat de gebruiksduur verlengd is.	Exclusief voedingsproducten bestemd voor menselijke consumptie, geneesmiddelen voor dieren en voedingssupplementen voor dieren bedoeld voor orale consumptie.
10000513	Voedingssupplementen voor dieren	Bevat producten als een voedingssupplement, speciaal ontwikkeld voor dieren, en in het algemeen bedoeld om een optimale gezondheid en groei te bevorderen. Deze omvatten natuurlijke en synthetische producten die aan het dier worden gegeven met of zonder voedsel. Omvat producten zoals mineralen, vitamine druppels, tabletten en capsules, en producten in de vorm van een traktatie.	Exclusief producten zoals geneesmiddelen voor dieren, diertraktaties die niet bedoeld zijn als voedingssupplement, diervoeder en voedingssupplementen die niet bedoeld zijn voor dieren.
10000660	Voer- en drinkbakken voor dieren	Bevat producten voor afgifte van voeder/drank voor dieren. Bevat automatische feeders waar voeder/drank wordt afgegeven op bepaalde tijdstippen of tussenpozen, en fonteinen waaruit dieren kunnen drinken.	Exclusief producten zoals aquarium voerafgiftesystemen of bekers/flessen die niet bedoeld zijn voor gebruik door dieren.
10000657	Welzijn/hygiëne voor dieren – assortimenten	Bevat producten met twee of meer verschillende producten uit de klasse Welzijn/Hygiëne van dieren die men als één product verkoopt, d.w.z. twee of meer producten opgenomen in dezelfde verpakking met GPC bricks in de klasse Welzijn/Hygiëne van dieren. Omvat producten zoals dierenborstels en kattenbakken die samen worden verkocht. Gratis producten tellen niet mee bij het maken van een keuze voor de juiste brick.	Exclusief producten zoals assortimenten van dierenborstels en dierendekens.
10000738	Welzijn/hygiëne voor dieren – overig	Bevat welzijn en hygiëne voor dieren producten, waarbij het niet mogelijk is om deze producten in de bestaande bricks binnen het schema te classificeren.	Exclusief alle op dit moment geclassificeerde toebehoren voor dieren, geneesmiddelen en voedingssupplementen voor dieren, en voedingsmiddelen en dranken voor dieren.

